

ISTRUZIONI PER LA CONSULTAZIONE

Nel presente catalogo sono elencati i componenti che differenziano la versione **U.S.A.** dalla versione base.

Per i restanti componenti riportati in tratto leggero nelle tavole prospettiche, fare riferimento alla versione base del catalogo ricambi.

IMPORTANTE!!!

Per l'ordinazione delle parti di ricambio oltre a specificare la tavola in cui appare il particolare richiesto è necessario specificare il **MY (Model Year)** al quale si fa riferimento; in questo caso **Diablo VT - MY - 96**.

INDICE TAVOLE

71.16.03.00	ALTERNATORE
71.16.04.00	CENTRALINE ELETTRONICHE INIEZIONE
71.17.03.00	RADIATORI ED ELETTOVENTILATORI
71.18.03.00	COPPA OLIO
71.42.01.00	PEDALIERA
71.44.01.00	IMPIANTO DI SCARICO
71.44.02.00	IMPIANTO DI SCARICO
71.45.02.00	IMPIANTO DI CLIMATIZZAZIONE
71.59.01.00	IMPIANTO AUTORADIO
71.59.02.00	ACCESSORI
71.60.01.00	STRUMENTAZIONE CRUSCOTTO
71.61.01.01	IMPIANTO ELETTRICO
71.61.03.01	IMPIANTO ELETTRICO
71.63.01.00	DISPOSITIVI DI ILLUMINAZIONE
71.9421.02.00	PORTE
71.9435.01.00	CINTURE DI SICUREZZA PASSIVE
71.9458.01.00	RIVESTIMENTI INTERNI ABITACOLO

HOW TO CONSULT THE CATALOGUE

In this catalogue are listed only the parts for the **U.S.** which are different from the base version.

For the other components, shown in lighter black on the prospect tables, refer to the base version description on spare parts catalogue.

IMPORTANT!!!

For ordering parts included in this book, it is necessary to specify the **MY (Model Year)** in addition to the table number; in this case **Diablo VT - MY - 96**.

TABLES

71.16.03.00	ALTERNATOR
71.16.04.00	ELECTRONIC INJECTION UNITS
71.17.03.00	RADIATORS AND ELECTRO-FANS
71.18.03.00	OIL SUMP
71.42.01.00	PEDALS
71.44.01.00	EXHAUST SYSTEM
71.44.02.00	EXHAUST SYSTEM
71.45.02.00	CLIMATE CONTROL
71.59.01.00	RADIO SET
71.59.02.00	ACCESSORIES
71.60.01.00	DASHBOARD INSTRUMENTS
71.61.01.01	ELECTRICAL SYSTEM
71.61.03.01	ELECTRICAL SYSTEM
71.63.01.00	LIGHTS
71.9421.02.00	DOORS
71.9435.01.00	PASSIVE RESTRAINT BELTS
71.9458.01.00	PASSENGER COMPARTMENT TRIM

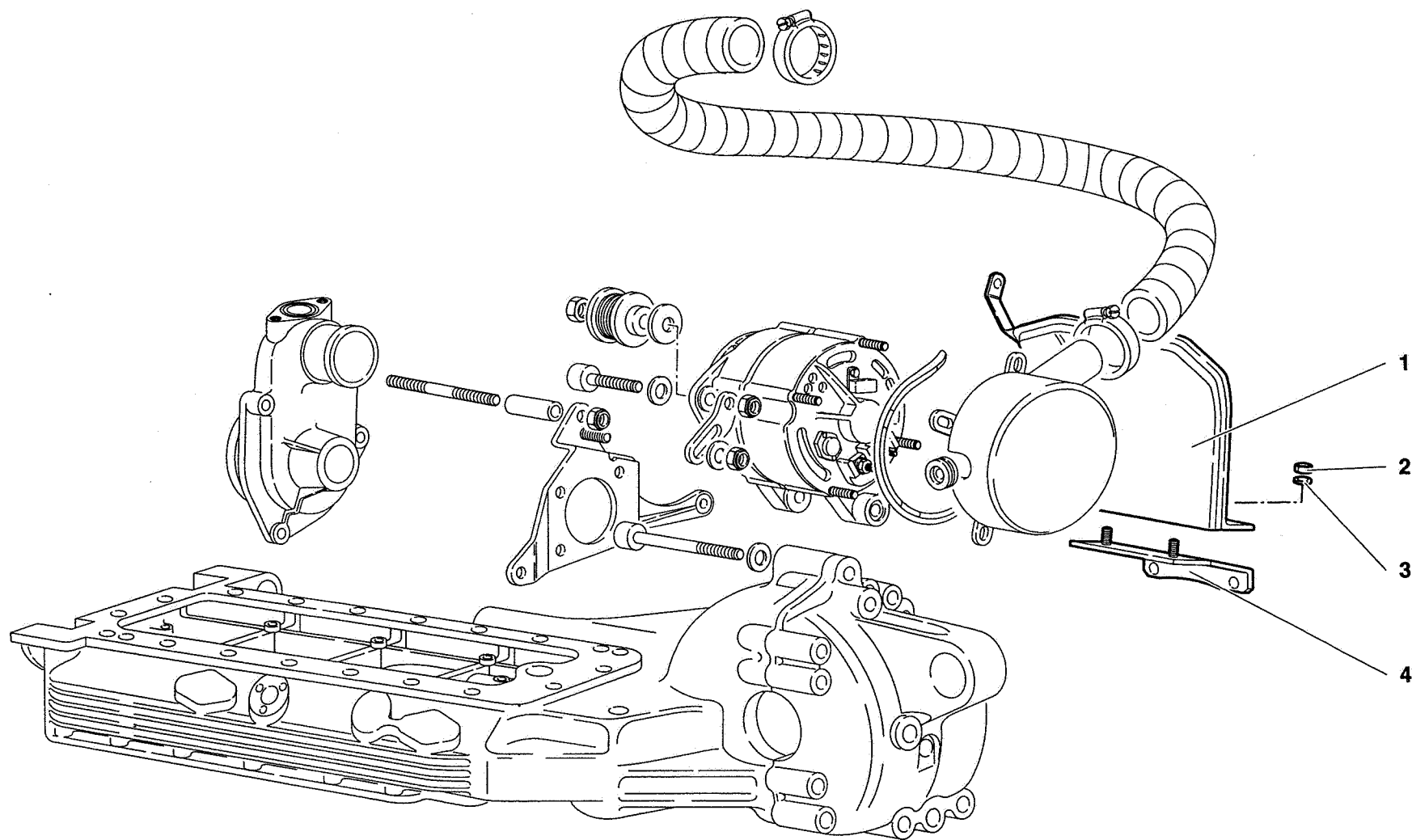
INDICE TAVOLE

71.9458.02.00	RIVESTIMENTI INTERNI ABITACOLO
71.9460.01.00	COFANO MOTORE
71.9463.01.00	PARAURTI
71.9490.01.00	SPECCHI RETROVISORI ESTERNI

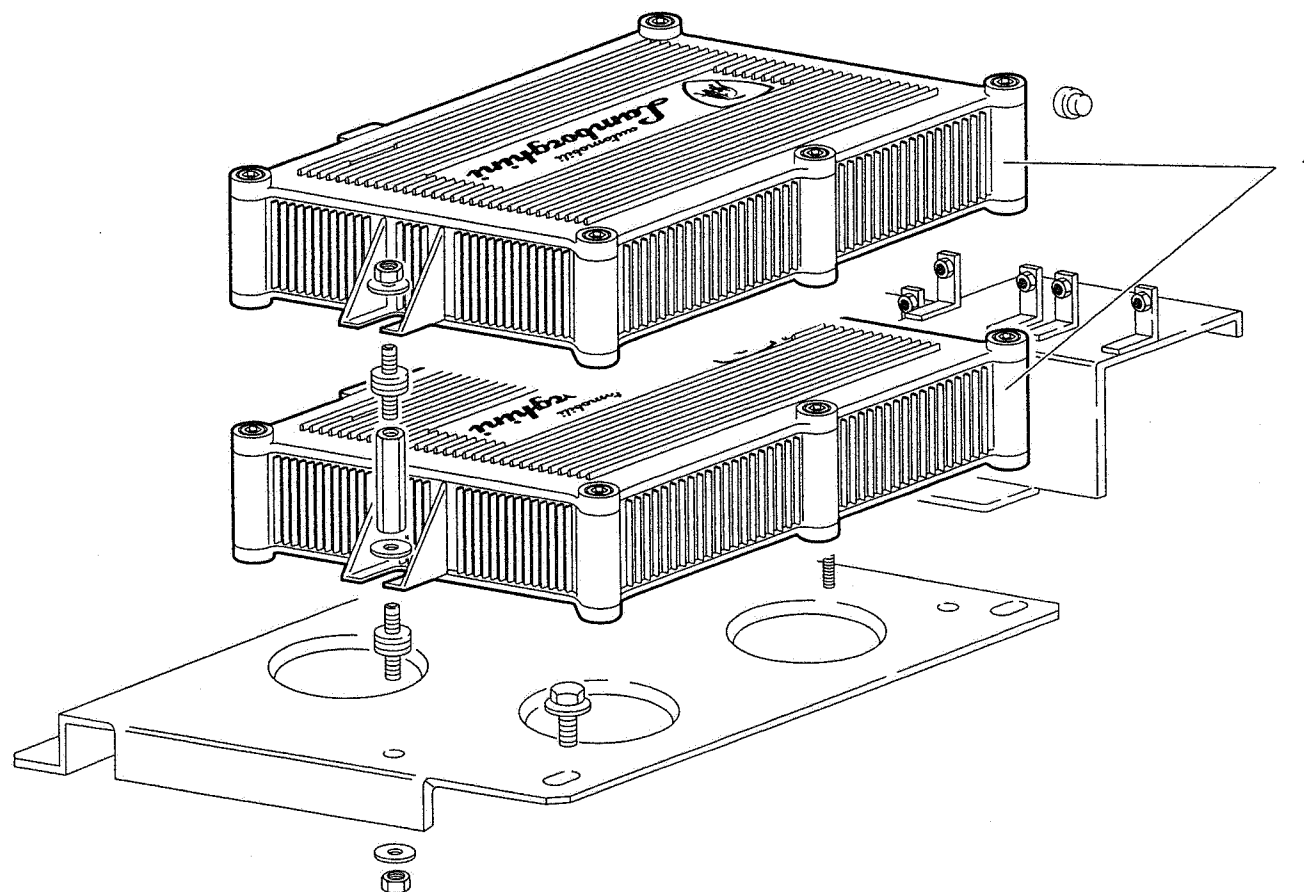
TABLES

71.9458.02.00	PASSENGER COMPARTMENT TRIM
71.9460.01.00	ENGINE HOOD
71.9463.01.00	BUMPERS
71.9490.01.00	EXTERNAL REAR VIEW MIRRORS

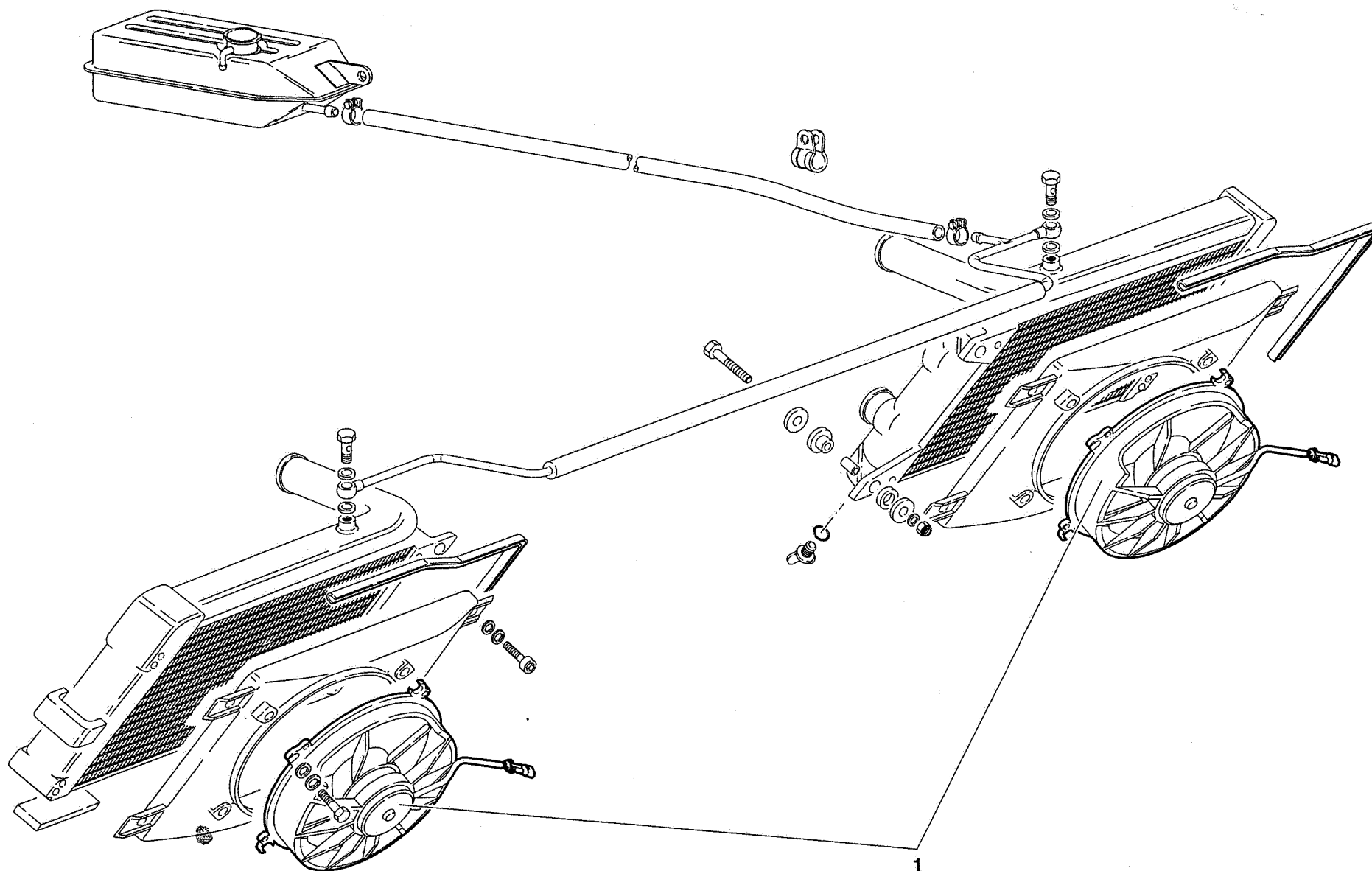
CODICE PART NUMBER NUMERO PIECE TEILNUMMER CODIGO	RIFER. REFER. REFER. BEZUG REFER.	TAVOLA TABLE TABLE TAFEL TABLA	CODICE PART NUMBER NUMERO PIECE TEILNUMMER CODIGO	RIFER. REFER. REFER. BEZUG REFER.	TAVOLA TABLE TABLE TAFEL TABLA	CODICE PART NUMBER NUMERO PIECE TEILNUMMER CODIGO	RIFER. REFER. REFER. BEZUG REFER.	TAVOLA TABLE TABLE TAFEL TABLA	CODICE PART NUMBER NUMERO PIECE TEILNUMMER CODIGO	RIFER. REFER. REFER. BEZUG REFER.	TAVOLA TABLE TABLE TAFEL TABLA	CODICE PART NUMBER NUMERO PIECE TEILNUMMER CODIGO	RIFER. REFER. REFER. BEZUG REFER.	TAVOLA TABLE TABLE TAFEL TABLA
001626192	4	71.61.03.01	005935368	2	71.59.01.00	008200606	4	71.9435.01.00	009458344	13	71.9435.01.00			
001626193	4	71.61.03.01	005935975	3	71.59.01.00	008200606	11	71.9435.01.00	009458345	15	71.9435.01.00			
001626697	4	71.61.03.01	006030773	1	71.60.01.00	008200614	2	71.16.03.00	009458396	1	71.9458.02.00			
001629257	4	71.61.03.01	006033965	2	71.61.03.01	008200804	7	71.9463.01.00	009458397	4	71.9458.02.00			
001629258	4	71.61.03.01	006034961	2	71.61.03.01	008200804	17	71.9463.01.00	009460104	1	71.9460.01.00			
001629259	4	71.61.03.01	006036296	2	71.61.03.01	008200825	5	71.44.01.00	009463117	16	71.9463.01.00			
001635960	1	71.16.03.00	006036297	2	71.61.03.01	008200825	23	71.44.01.00	009463123	14	71.9463.01.00			
001635961	4	71.16.03.00	006036526	1	71.61.03.01	008300840	9	71.9463.01.00	009463125	2	71.9463.01.00			
001737219	1	71.17.03.00	006130850	5	71.59.01.00	008300903	17	71.44.01.00	009463125	19	71.9463.01.00			
001836047	4	71.18.03.00	006131546	4	71.63.01.00	008300912	3	71.9463.01.00	009463126	13	71.9463.01.00			
001836048	5	71.18.03.00	006131615	4	71.59.01.00	008400501	6	71.63.01.00	009463213	5	71.9463.01.00			
002036432	1	71.16.04.00	006132035	5	71.9460.01.00	008400502	6	71.9435.01.00	009463215	4	71.9463.01.00			
004236013	1	71.42.01.00	006132280	3	71.9460.01.00	008400510	18	71.9435.01.00	009463216	6	71.9463.01.00			
004424067	16	71.44.01.00	006133732	10	71.9435.01.00	008400607	3	71.16.03.00	009463217	11	71.9463.01.00			
004424068	7	71.44.01.00	006133733	10	71.9435.01.00	008400607	3	71.9435.01.00	009490106	7	71.63.01.00			
004424070	15	71.44.01.00	006133897	10	71.63.01.00	008400607	12	71.9435.01.00	009490109	4	71.9460.01.00			
004429307	8	71.44.01.00	006135132	1	71.61.01.01	008400801	8	71.9463.01.00	009490301	8	71.9435.01.00			
004431147	18	71.44.01.00	006136777	2	71.61.01.01	008400801	18	71.9463.01.00	009490302	9	71.9435.01.00			
004431148	20	71.44.01.00	006136778	4	71.61.01.01	008400826	3	71.18.03.00	009490303	14	71.9435.01.00			
004435456	1	71.44.01.00	006136779	3	71.61.03.01	008401024	21	71.44.01.00	009490306	7	71.9435.01.00			
004435457	3	71.44.01.00	006136937	3	71.61.01.01	008401819	19	71.44.01.00	009490307	16	71.9435.01.00			
004435458	26	71.44.01.00	006311155	2	71.61.03.01	008410820	2	71.18.03.00	009490308	20	71.9435.01.00			
004435459	27	71.44.01.00	006331203	1	71.63.01.00	008440806	6	71.44.01.00	009490410	1	71.9490.01.00			
004435461	1	71.44.02.00	006331204	2	71.9460.01.00	008440806	24	71.44.01.00	009490411	1	71.9490.01.00			
004435462	2	71.44.02.00	006331461	3	71.63.01.00	008700512	10	71.44.01.00	600946301	21	71.9463.01.00			
004435463	9	71.44.01.00	006331781	11	71.63.01.00	008700524	19	71.9435.01.00	600946308	1	71.9463.01.00			
004435971	14	71.44.01.00	006331782	9	71.63.01.00	008700547	17	71.9435.01.00	901327101	1	71.59.02.00			
004435972	2	71.44.01.00	006337098	2	71.63.01.00	009411209	2	71.9435.01.00						
004435973	22	71.44.01.00	006617092	8	71.63.01.00	009411210	22	71.9435.01.00						
004435974	4	71.44.01.00	007063142	12	71.9463.01.00	009411211	1	71.9435.01.00						
004436743	11	71.44.01.00	007063145	15	71.9463.01.00	009411212	21	71.9435.01.00						
004436744	13	71.44.01.00	008100809	1	71.18.03.00	009414313	4	71.9458.01.00						
004535935	1	71.45.02.00	008100842	10	71.9463.01.00	009414316	5	71.9458.01.00						
004832717	2	71.59.02.00	008100861	20	71.9463.01.00	009414322	1	71.9458.01.00						
005933057	6	71.59.01.00	008100870	25	71.44.01.00	009414323	2	71.9458.01.00						
005933058	1	71.59.01.00	008200503	5	71.63.01.00	009414325	3	71.9458.01.00						
005934388	5	71.61.03.01	008200503	5	71.9435.01.00	009458318	2	71.9458.02.00						
005934448	1	71.9421.02.00	008200513	12	71.44.01.00	009458319	3	71.9458.02.00						



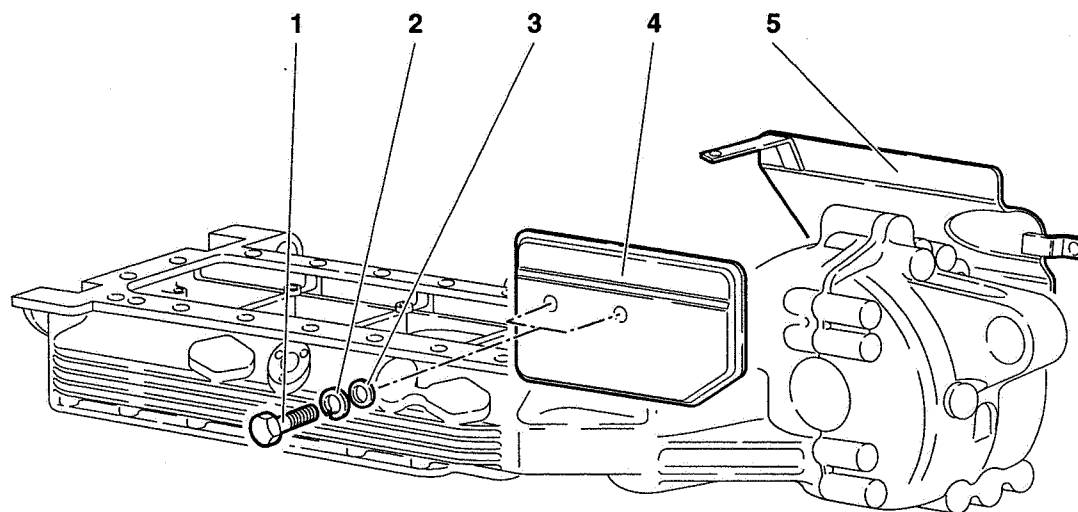
Riferimento Reference Référence Bezug Referencia	Codice Part number Numero des pièces Teilnummer Codigo	Quantità Quantity Quantité Anzahl Cantidad	DESCRIZIONE	DESCRIPTION	DESCRIPTION	BESCHREIBUNG	DESCRIPCION
1	001635960	1	PROTEZIONE	SHIELD	PROTECTION	ABDECKUNG	DEFENSA
2	008200614	2	DADO	NUT	ECROU	MUTTER	TUERCA
3	008400607	2	RONDELLA	WASHER	RONDELLE	SCHEIBE	ARANDELA
4	001635961	1	STAFFA	BRACKET	ETRIER	HALTER	SOPORTE



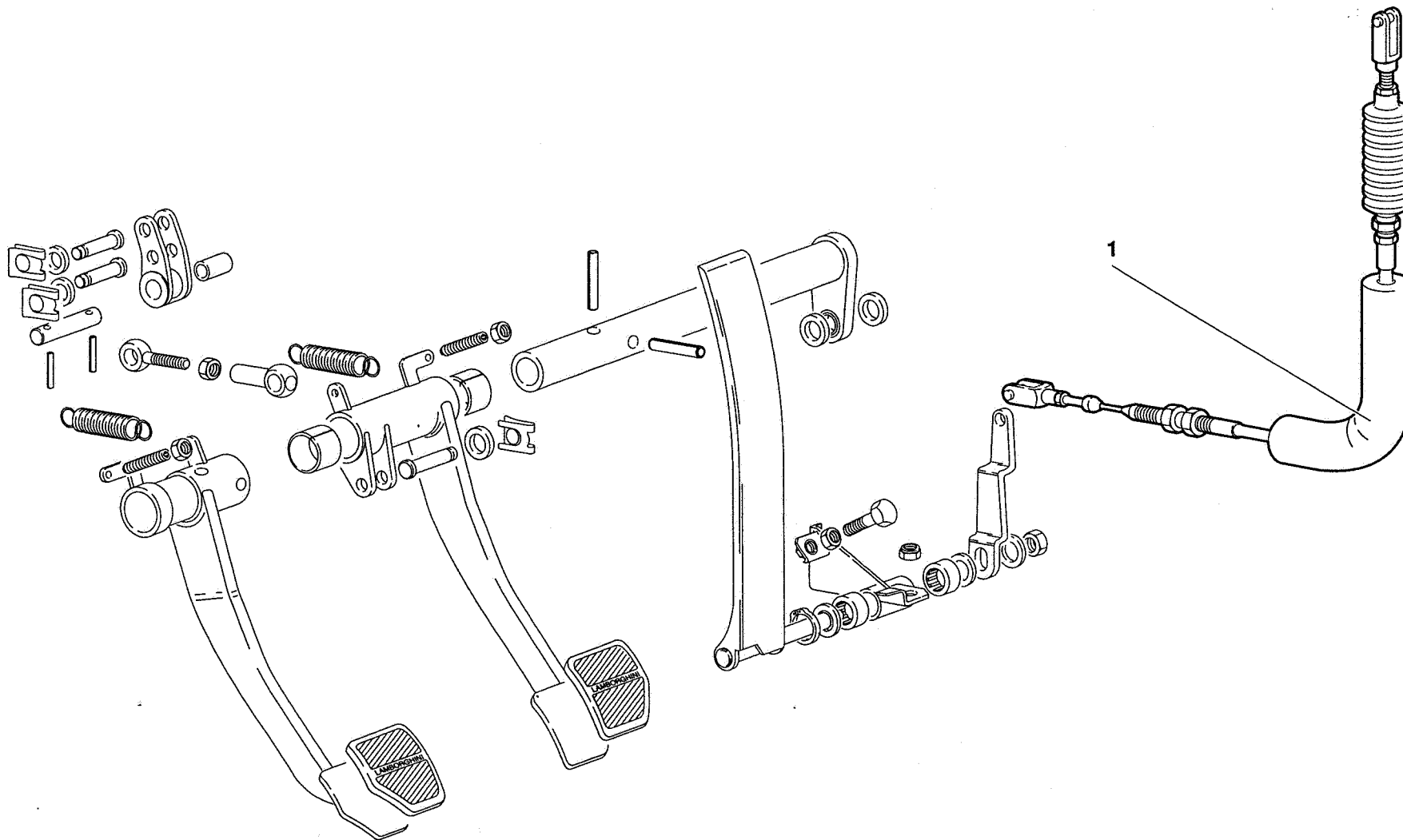
Riferimento Reference Référence Bezug Referencia	Codice Part number Numero des pièces Teilnummer Codigo	Quantità Quantity Quantité Anzahl Candidad	DESCRIZIONE	DESCRIPTION	DESCRIPTION	BESCHREIBUNG	DESCRIPCION
1	002036432	2	CENTRALINA ELETTRONICA	ELECT. CONTROL UNIT	DISPOSITIF DE COM-	ELEKTRONENSTEUER-	CENTRALITA ELEC-



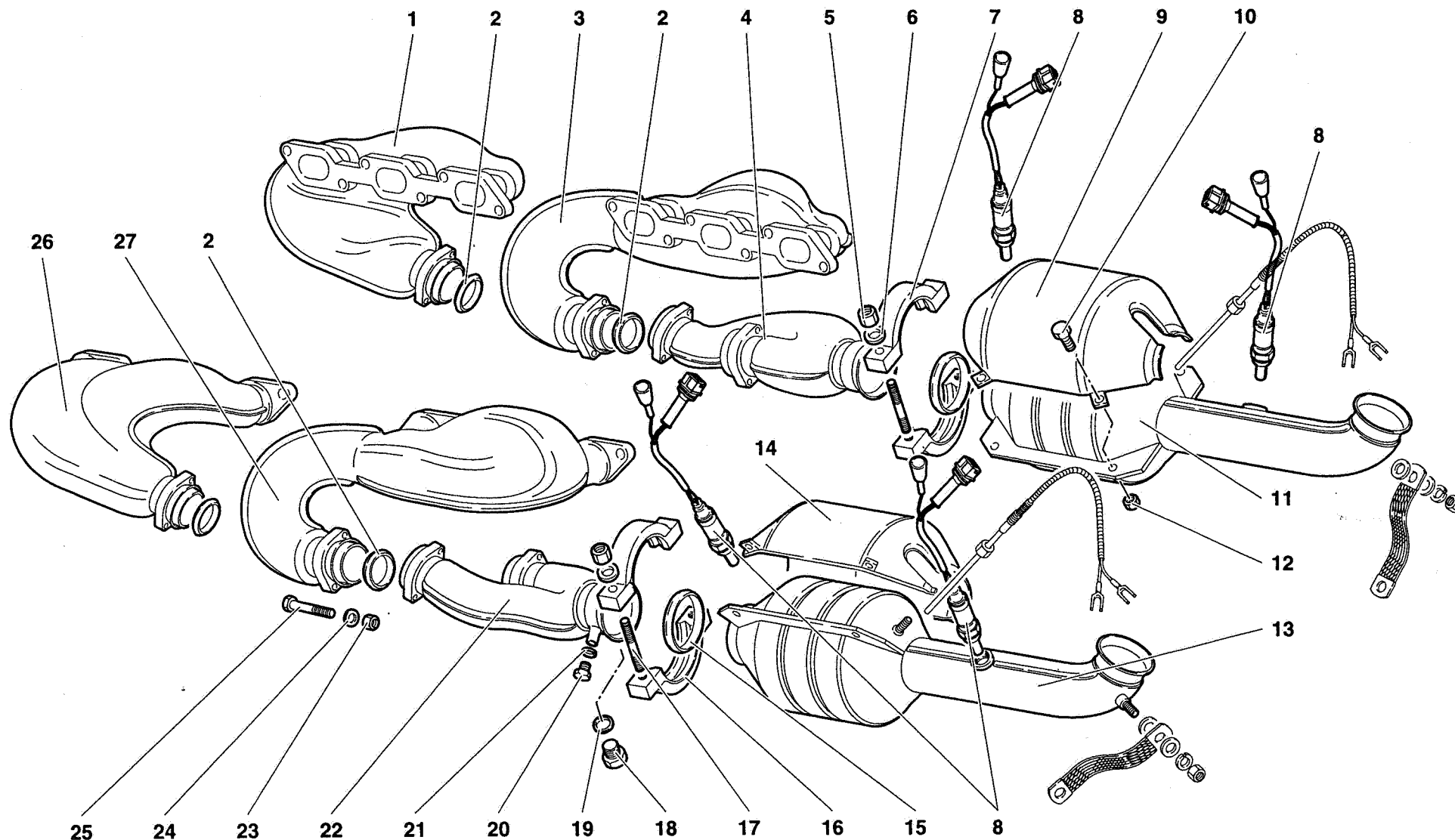
Riferimento Reference Référence Bezug Referencia	Codice Part number Numero des pièces Teilnummer Codigo	Quantità Quantity Quantité Anzahl Candidad	DESCRIZIONE	DESCRIPTION	DESCRIPTION	BESCHREIBUNG	DESCRIPCION
1	001737219	2	ELETTROVENTILATORE	ELECTROFAN	VENTILATEUR ELEC-	ELEKTR.LUEFTER	ELECTROVENTILAD.



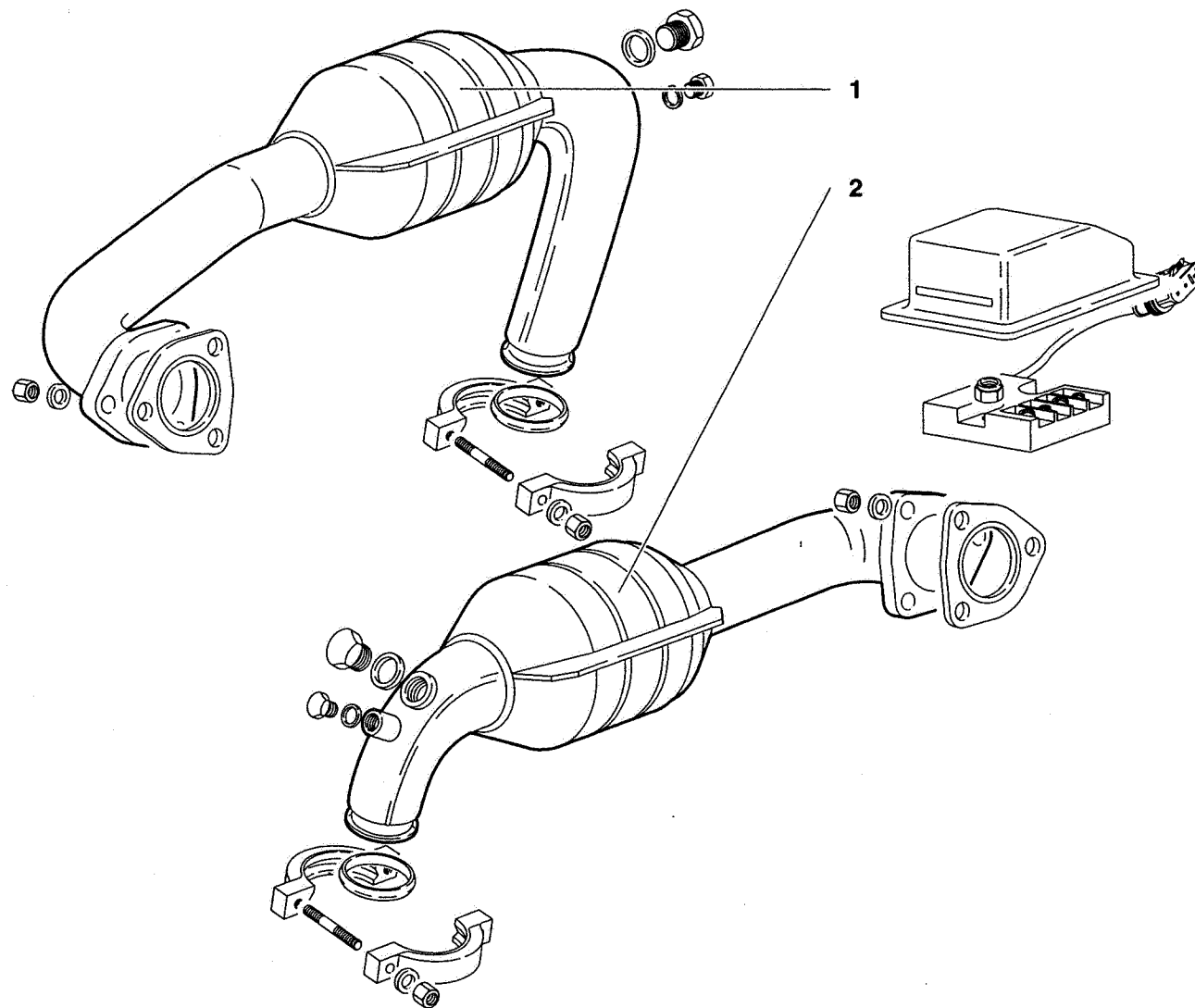
Riferimento Reference Référence Bezug Referencia	Codice Part number Numero des pièces Teilnummer Codigo	Quantità Quantity Quantité Anzahl Candidad	DESCRIZIONE	DESCRIPTION	DESCRIPTION	BESCHREIBUNG	DESCRIPCION
1	008100809	2	VITE	SCREW	VIS	SCHRAUBE	TORNILLO
2	008410820	2	RONDELLA	WASHER	RONDELLE	SCHEIBE	ARANDELA
3	008400826	2	RONDELLA	WASHER	RONDELLE	SCHEIBE	ARANDELA
4	001836047	1	PROTEZIONE	SHIELD	PROTECTION	ABDECKUNG	DEFENSA
5	001836048	1	PROTEZIONE	SHIELD	PROTECTION	ABDECKUNG	DEFENSA



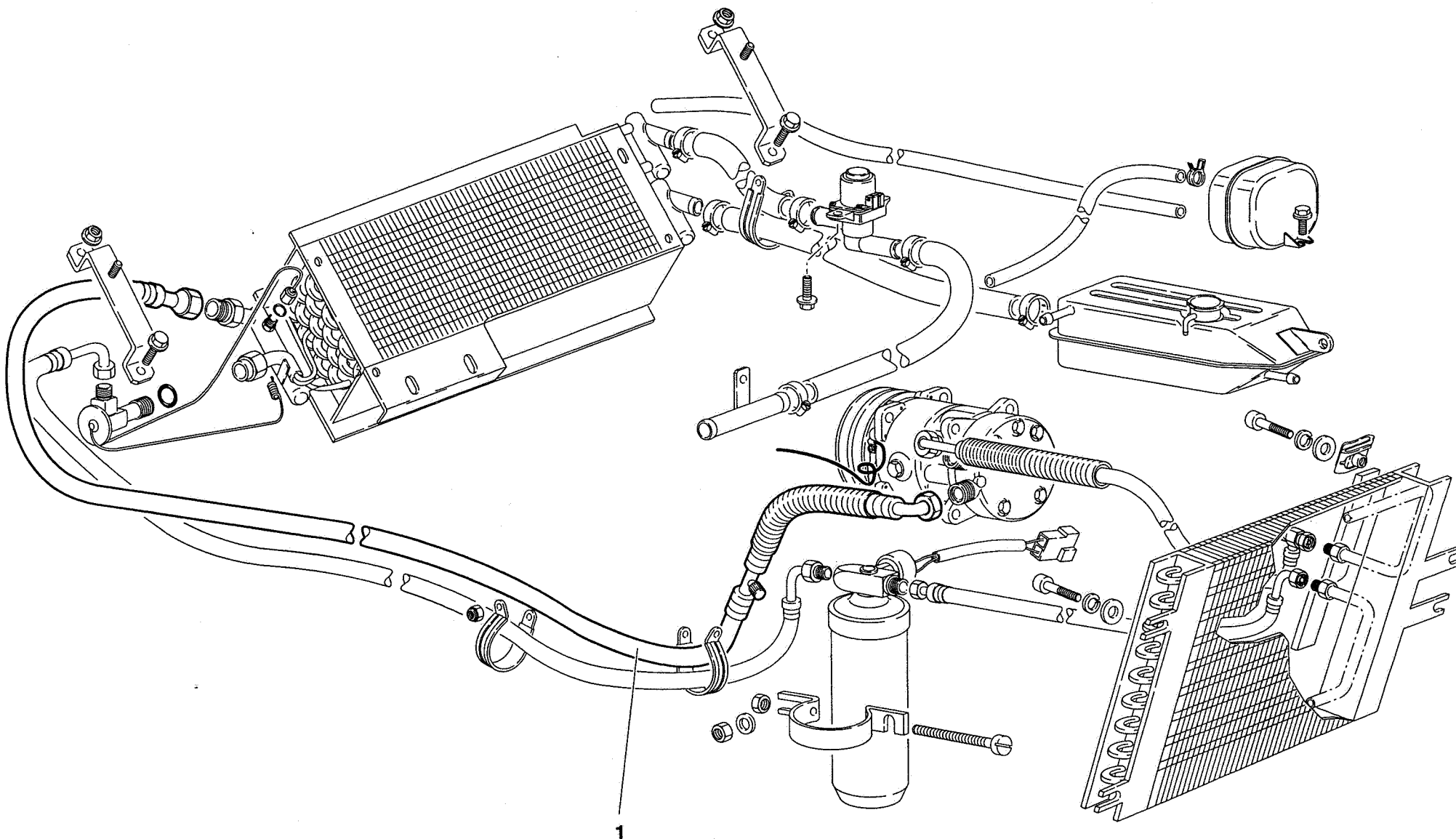
Riferimento Reference Référence Bezug Referencia	Codice Part number Numero des pièces Teilnummer Codigo	Quantità Quantity Quantité Anzahl Candidad	DESCRIZIONE	DESCRIPTION	DESCRIPTION	BESCHREIBUNG	DESCRIPCION
1	004236013	1	CAVO ACCELERATORE	GAS CABLE	TIRANT	STANGE	VARILLA



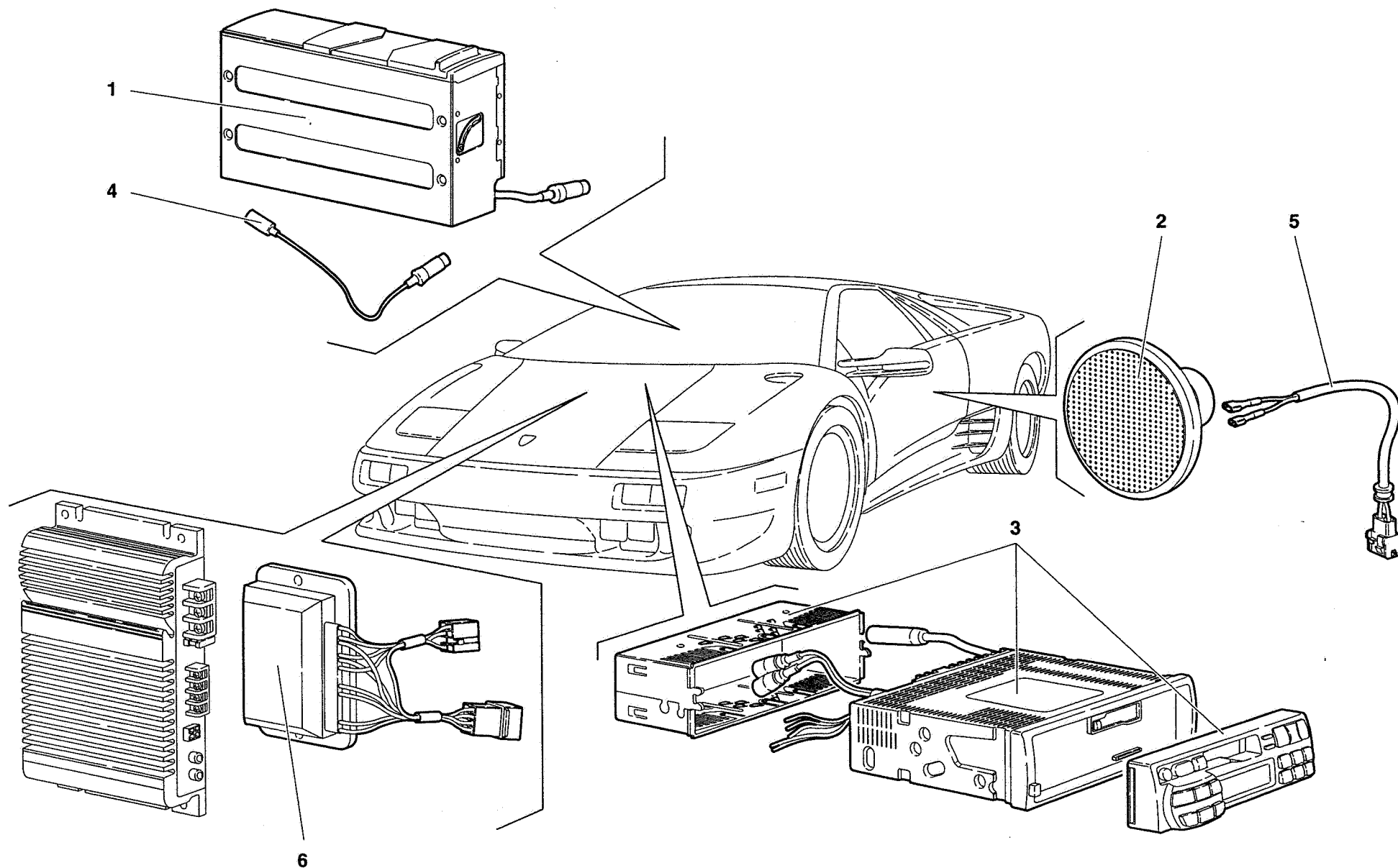
Riferimento Reference Référence Bezug Referencia	Codice Part number Numero des pièces Teilnummer Codigo	Quantità Quantity Quantité Anzahl Candidad	DESCRIZIONE	DESCRIPTION	DESCRIPTION	BESCHREIBUNG	DESCRIPCION
1	004435456	1	COLLETTORE DI SCARICO	EXHAUST MANIFOLD	COLLECT. D'ECHAP.	AUSLASSKRUMMER	COLECTOR DE ESCA.
2	004435972	4	ANELLO DOPPIO CONO	BI-CONE RING	BI-CONE	DICHTKEGEL	ANILLO BICONICO
3	004435457	1	COLLETTORE DI SCARICO	EXHAUST MANIFOLD	COLLECT. D'ECHAP.	AUSLASSKRUMMER	COLECTOR DE ESCA.
4	004435974	1	COLLETTORE A TRE VIE	EXHAUST MANIFOLD	COLLECT. D'ECHAP.	AUSLASSKRUMMER	COLECTOR DE ESCA.
5	008200825	4	DADO	NUT	ECROU	MUTTER	TUERCA
6	008440806	4	RONDELLA	WASHER	RONDELLE	SCHEIBE	ARANDELA
7	004424068	2	SEMIANELLO	HALF RING	DEMI-BAGUE	RINGHAELFTE	SEMIANILLO
8	004429307	4	SENSORE DI OSSIGENO	OXIGEN SENSOR	SENSEUR	GEBER	SENSOR
9	004435463	1	PROTEZIONE	SHIELD	PROTECTION	ABDECKUNG	DEFENSA
10	008700512	8	VITE	SCREW	VIS	SCHRAUBE	TORNILLO
11	004436743	1	CONVERTITORE CATALITICO DX	RIGHT CAT. CONVE.	CONVERTISSEUR CAT.	KATALYSATOR	CONVER.CATALITICO
12	008200513	8	DADO	NUT	ECROU	MUTTER	TUERCA
13	004436744	1	CONVERTITORE CATALITICO SX	LEFT CAT. CONVE.	CONVERTISSEUR CAT.	KATALYSATOR	CONVER.CATALITICO
14	004435971	1	PROTEZIONE	SHIELD	PROTECTION	ABDECKUNG	DEFENSA
15	004424070	2	ANELLO DOPPIO CONO	BI-CONE RING	BI-CONE	DICHTKEGEL	ANILLO BICONICO
16	004424067	2	SEMIANELLO	HALF RING	DEMI-BAGUE	RINGHAELFTE	SEMIANILLO
17	008300903	4	PRIGIONIERO	STUD	GOUJON	STIFTSCHRAUBE	ESPARRAGO
18	004431147	2	TAPPO	PLUG	BOUCHON	STOPFEN	TAPON
19	008401819	2	RONDELLA	WASHER	RONDELLE	SCHEIBE	ARANDELA
20	004431148	2	TAPPO	PLUG	BOUCHON	STOPFEN	TAPON
21	008401024	2	RONDELLA	WASHER	RONDELLE	SCHEIBE	ARANDELA
22	004435973	1	COLLETTORE A TRE VIE	EXHAUST MANIFOLD	COLLECT. D'ECHAP.	AUSLASSKRUMMER	COLECTOR DE ESCA.
23	008200825	8	DADO	NUT	ECROU	MUTTER	TUERCA
24	008440806	8	RONDELLA	WASHER	RONDELLE	SCHEIBE	ARANDELA
25	008100870	8	VITE	SCREW	VIS	SCHRAUBE	TORNILLO
26	004435458	1	COLLETTORE DI SCARICO	EXHAUST MANIFOLD	COLLECT. D'ECHAP.	AUSLASSKRUMMER	COLECTOR DE ESCA.
27	004435459	1	COLLETTORE DI SCARICO	EXHAUST MANIFOLD	COLLECT. D'ECHAP.	AUSLASSKRUMMER	COLECTOR DE ESCA.



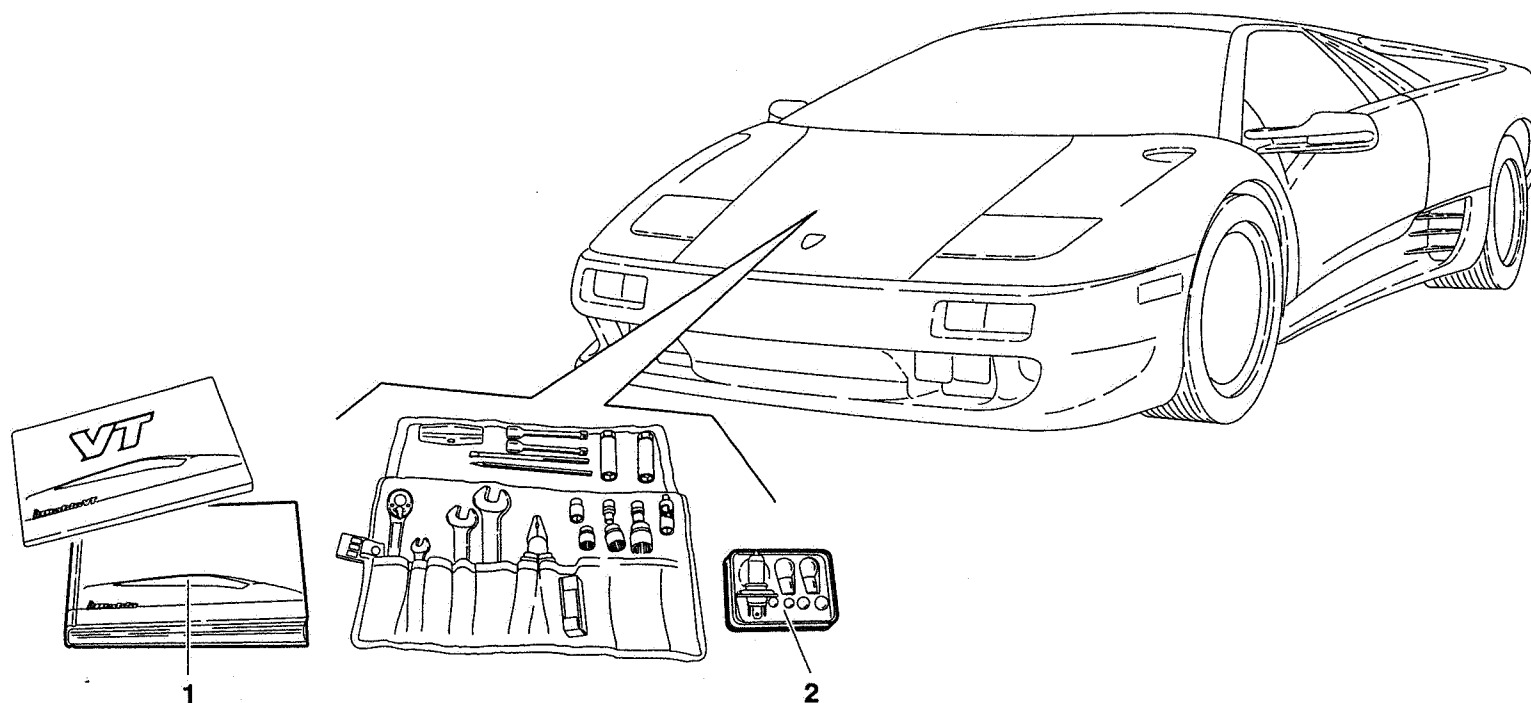
Riferimento Reference Référence Bezug Referencia	Codice Part number Numero des pièces Teilnummer Codigo	Quantità Quantity Quantité Anzahl Candidad	DESCRIZIONE	DESCRIPTION	DESCRIPTION	BESCHREIBUNG	DESCRIPCION
1	004435461	1	CONVERTITORE CATALITICO	CATALYTIC CONVER.	CONVERTIS. CATALY.	KATALYSATOR	CONVERTI. CATALITI.
2	004435462	1	CONVERTITORE CATALITICO	CATALYTIC CONVER.	CONVERTIS. CATALY.	KATALYSATOR	CONVERTI. CATALITI.



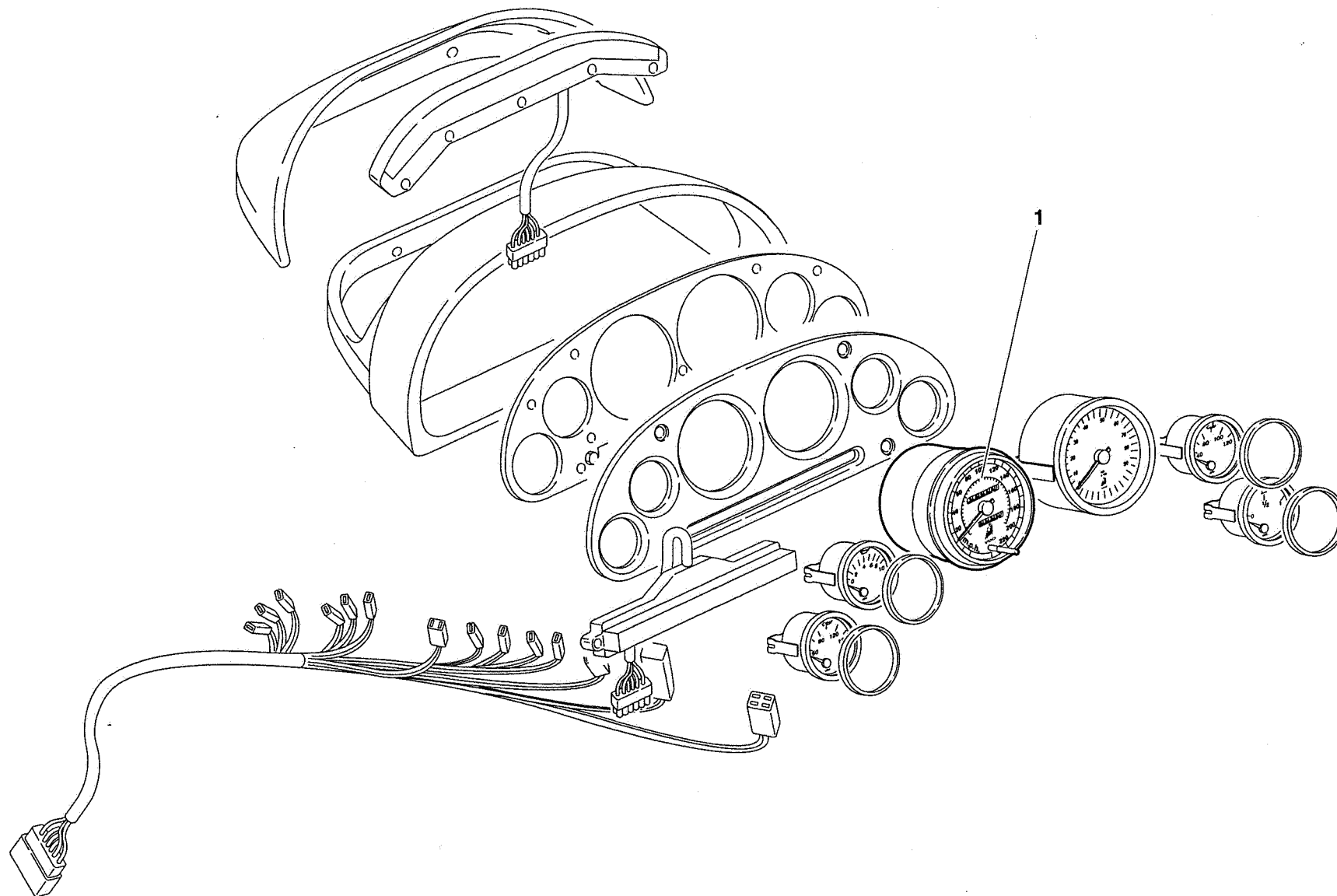
Riferimento Reference Référence Bezug Referencia	Codice Part number Numero des pièces Teilnummer Codigo	Quantità Quantity Quantité Anzahl Candidad	DESCRIZIONE	DESCRIPTION	DESCRIPTION	BESCHREIBUNG	DESCRIPCION
1	004535935	1	TUBO	PIPE	TUYAU	ROHR	TUBO



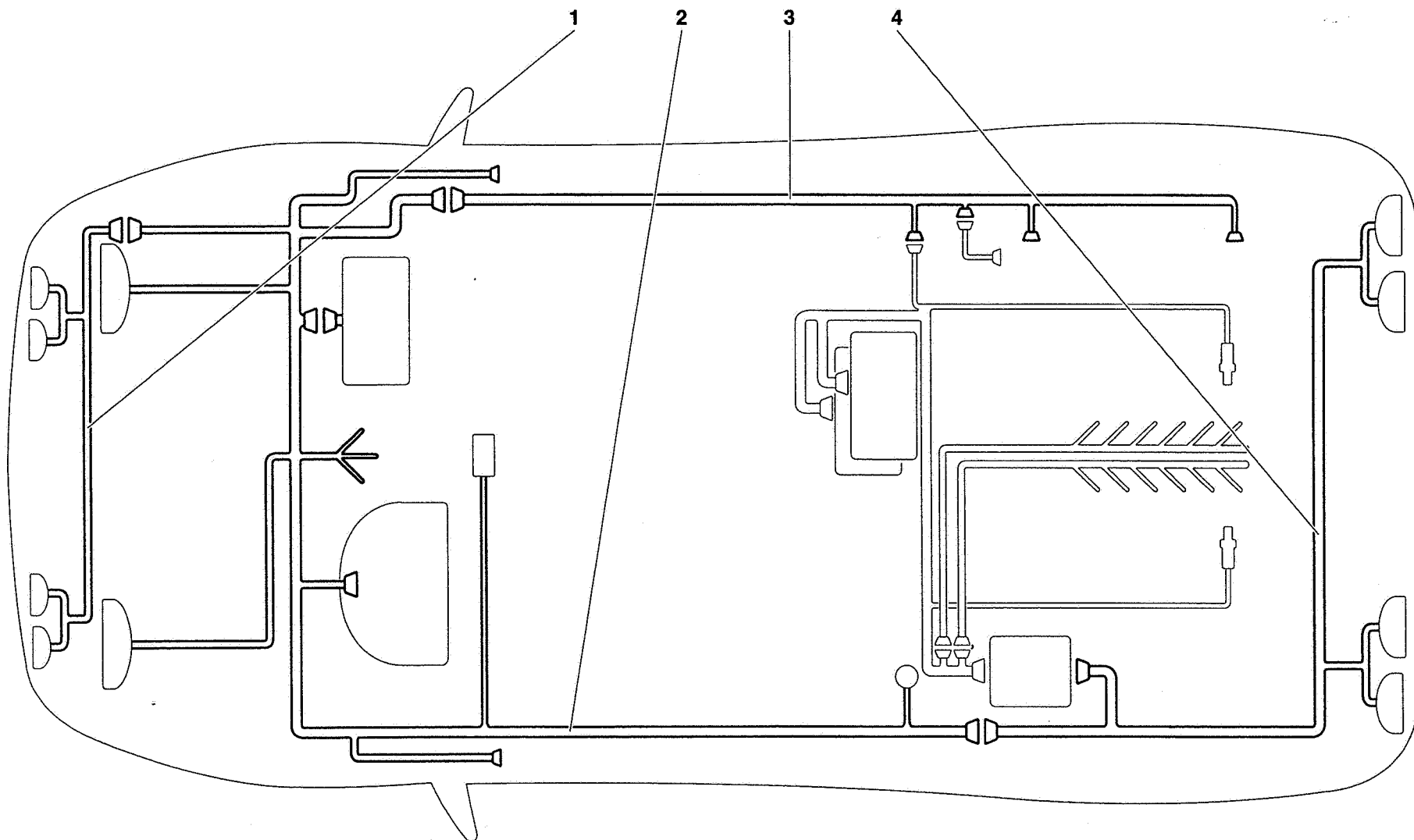
Riferimento Reference Référence Bezug Referencia	Codice Part number Numero des pièces Teilnummer Codigo	Quantità Quantity Quantité Anzahl Cantidad	DESCRIZIONE	DESCRIPTION	DESCRIPTION	BESCHREIBUNG	DESCRIPCION
1	005933058	1	COMPACT DISC LETTORE	CD READER	CD LECTEUR	CD LESER	COMPACT DISC
2	005935368	1	ALTOPARLANTE	LOUD SPEAKER	HAUT-PARLEUR	LAUTSPRECHER	PARLANTE
3	005935975	1	KIT ACCESS.AUTORADIO	CAR RADIO ACCE.KIT	KIT ACCESS.AUTORA.	RADIO EINBANSATZ	KIT ACC. AUTORADIO
4	006131615	1	CABLAGGIO	ELECT CABLE	CABLE	LEITUNG	CABLE
5	006130850	1	CABLAGGIO	ELECT CABLE	CABLE	LEITUNG	CABLE
6	005933057	1	CROSS.OVER	CROSS.OVER	CROSS.OVER	CROSS.OVER	CROSS.OVER



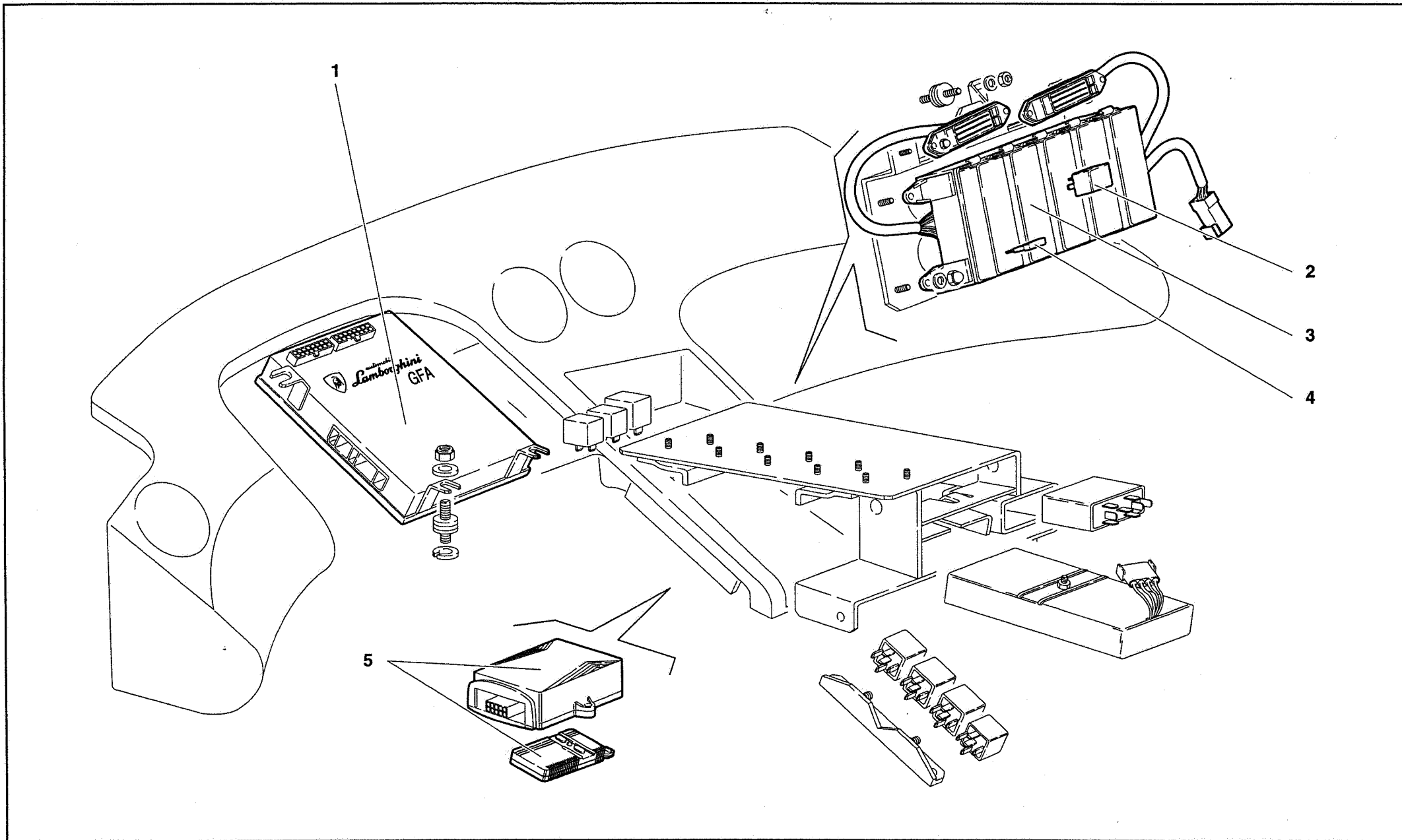
Riferimento Reference Référence Bezug Referencia	Codice Part number Numero des pièces Teilnummer Codigo	Quantità Quantity Quantité Anzahl Cantidad	DESCRIZIONE	DESCRIPTION	DESCRIPTION	BESCHREIBUNG	DESCRIPCION
1	901327101	1	LIBRETTO USO E MANUTENZIONE	BOOK	LIVRE	BUCH	LIBRO
2	004832717	1	SCATOLA PORTALAMPADE	BULB HOLDER	PORTE-LAMPE	LAMPENFASSUNG	PORTALAMPARA



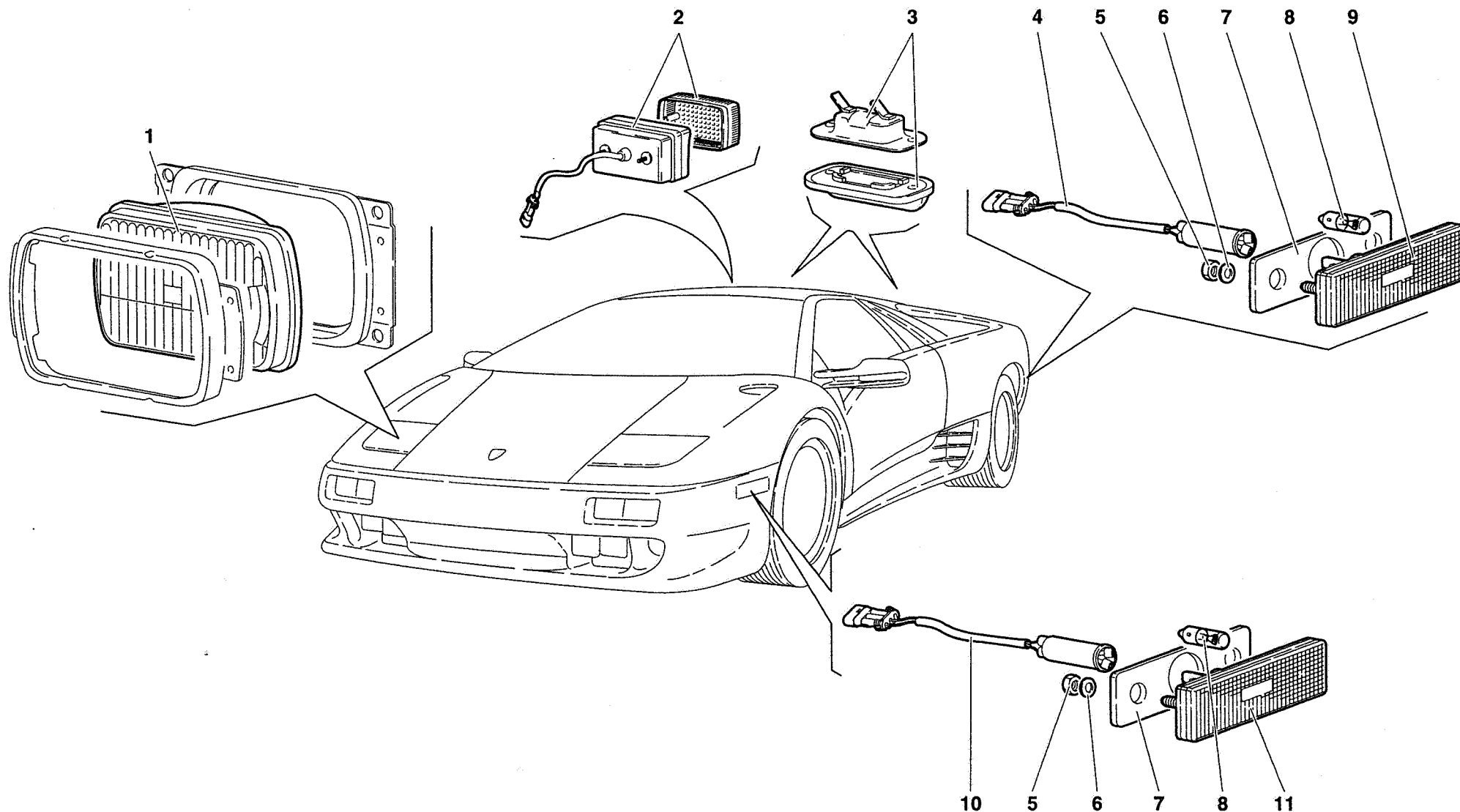
Riferimento Reference Référence Bezug Referencia	Codice Part number Numero des pièces Teilnummer Codigo	Quantità Quantity Quantité Anzahl Candidad	DESCRIZIONE	DESCRIPTION	DESCRIPTION	BESCHREIBUNG	DESCRIPCION
1	006030773	1	CONTAMIGLIA	SPEEDOMETER-MILES	COMPTEUR DE MILLES	MEILENZAEHLER	CUENTAMILLAS



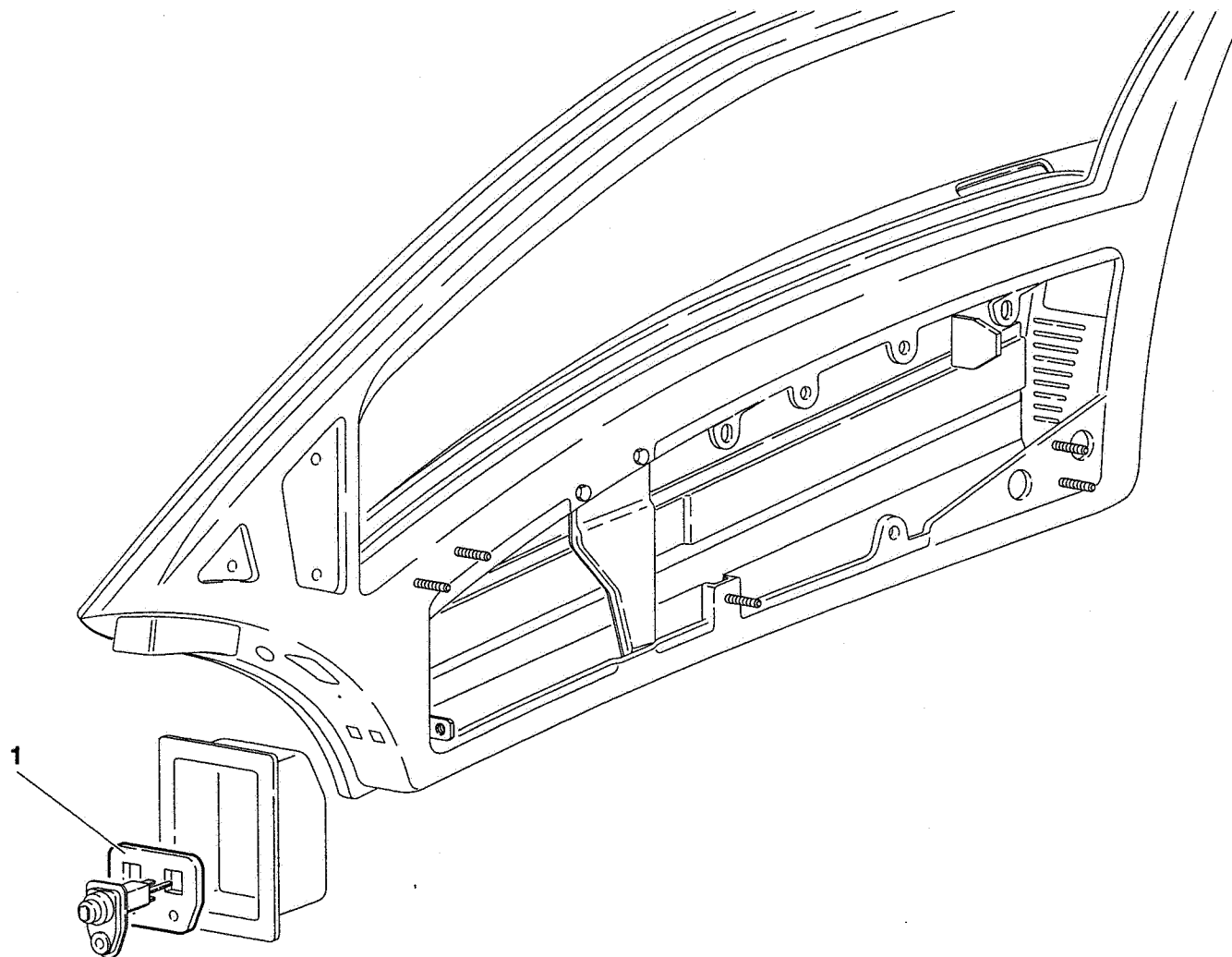
Riferimento Reference Référence Bezug Referencia	Codice Part number Numero des pièces Teilnummer Codigo	Quantità Quantity Quantité Anzahl Cantidad	DESCRIZIONE	DESCRIPTION	DESCRIPTION	BESCHREIBUNG	DESCRIPCION
1	006135132	1	CABLAGGIO*PARAURTI ANT.	HARNESS	CABLE	LEITUNG	CABLE
2	006136777	1	CABLAGGIO CENTRALE	MAIN HARNESS	CABLE	LEITUNG	CABLE
3	006136937	1	CABLAGGIO POST. DX	R. REAR HARNESS	CABLE	LEITUNG	CABLE
4	006136778	1	CABLAGGIO POST. SX	LEFT REAR HARNESS	CABLE	LEITUNG	CABLE



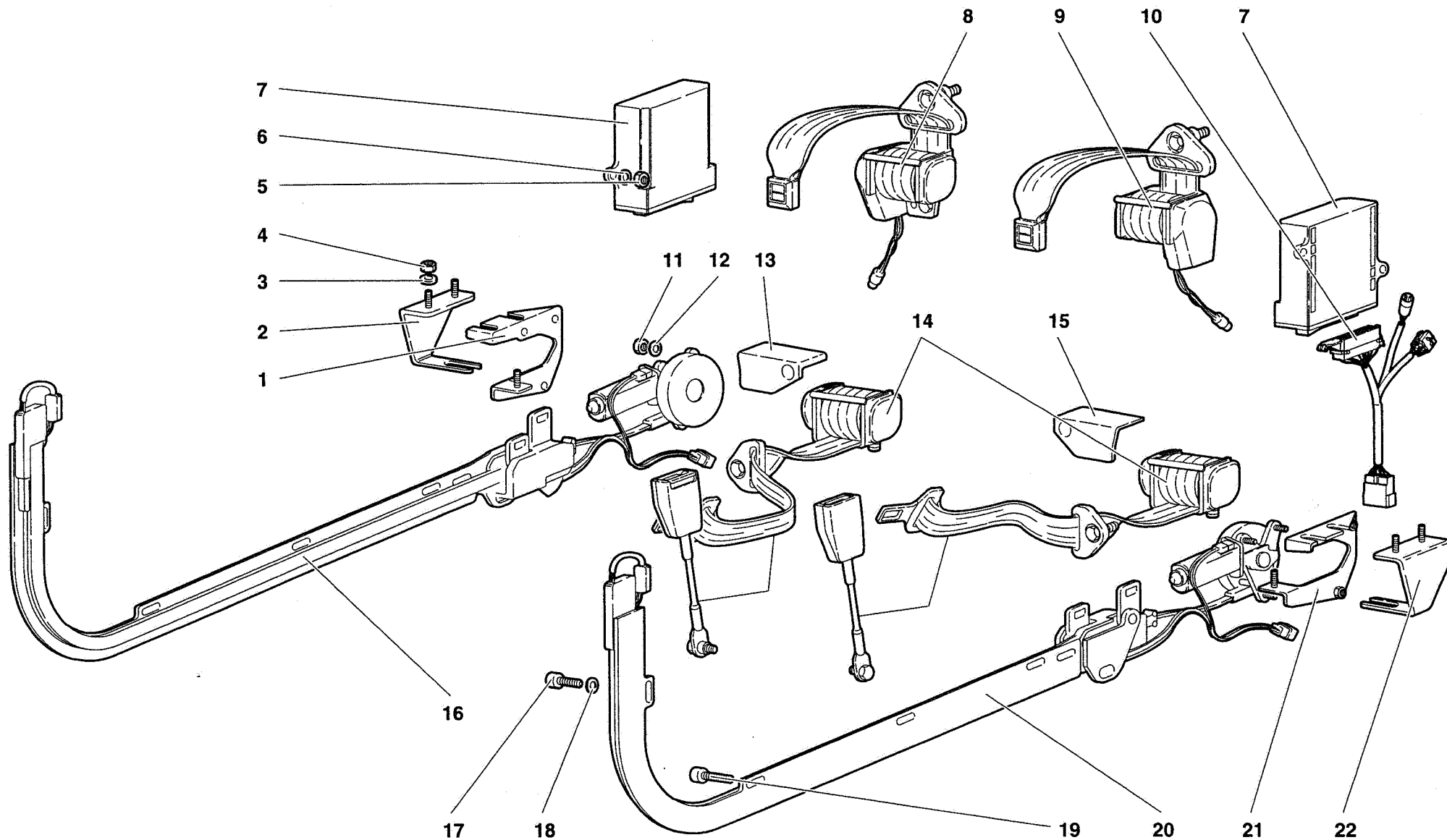
Riferimento Reference Référence Bezug Referencia	Codice Part number Numero des pièces Teilnummer Codigo	Quantità Quantity Quantité Anzahl Candidad	DESCRIZIONE	DESCRIPTION	DESCRIPTION	BESCHREIBUNG	DESCRIPCION
1	006036526	1	CENTRALINA GFA	E.C.U. GFA	DISPOSITIF DE COM-	ELEKTRONENSTEUER-	CENTRALITA ELEC-
2	006036296	4	RELAY ITALAMEC 160	RELAY	TELERUPTEUR	FERNSCHALTER	TELERRUPTOR
2	006036297	3	RELAY ITALAMEC 064	RELAY	TELERUPTEUR	FERNSCHALTER	TELERRUPTOR
2	006034961	2	RELAY 87 BOSCH 0.332.014.112	RELAY	TELERUPTEUR	FERNSCHALTER	TELERRUPTOR
2	006311155	1	RELAY 87B BOSCH 0.332.015.006	RELAY	TELERUPTEUR	FERNSCHALTER	TELERRUPTOR
2	006033965	1	DIODI ITALAMEC 454.10	DIODE	DIODE	DIODE	DIDO
3	006136779	1	SCATOLA RELAY	CASE	CARTER	GEHAUSE	CAJA
4	001626192	7	FUSIBILE DA 5 AMP.	FUSE	FUSIBLE	SICHERUNG	FUSIBLE
4	001626193	7	FUSIBILE DA 15 AMP.	FUSE	FUSIBLE	SICHERUNG	FUSIBLE
4	001629257	2	FUSIBILE DA 7,5 AMP.	FUSE	FUSIBLE	SICHERUNG	FUSIBLE
4	001629259	2	FUSIBILE DA 30 AMP.	FUSE	FUSIBLE	SICHERUNG	FUSIBLE
4	001626697	6	FUSIBILE DA 10 AMP.	FUSE	FUSIBLE	SICHERUNG	FUSIBLE
4	001629258	1	FUSIBILE DA 20 AMP.	FUSE	FUSIBLE	SICHERUNG	FUSIBLE
5	005934388	1	COMANDO CHIUSURA CENTR.	REMO. LOCKING CON.	COMMANDE	BETAETIGUNGS-	MANDO



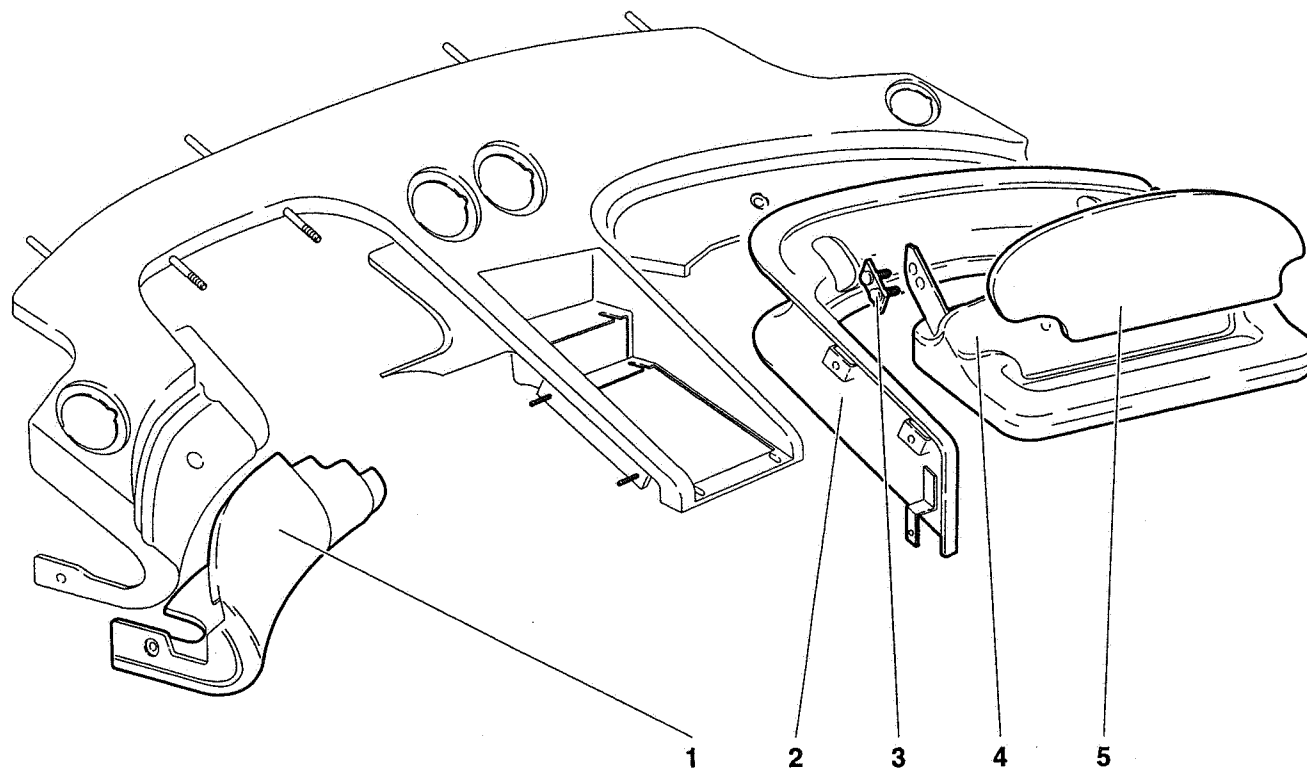
Riferimento Reference Référence Bezug Referencia	Codice Part number Numero des pièces Teilnummer Codigo	Quantità Quantity Quantité Anzahl Candidad	DESCRIZIONE	DESCRIPTION	DESCRIPTION	BESCHREIBUNG	DESCRIPCION
1	006331203	2	PROIETTORE	HEADLAMP	PROJECTEUR	SCHEINWERFER	PROYECTOR
2	006337098	2	FANALE RETROMARCIA	REVERSE LAMP	FEU DE REcul	RUECKFAHRLEUCHTE	LAMPARA DE M.A.
3	006331461	2	FANALE TARGA	LICENCE PLATE LAMP	FEU DE PLAQUE	NUMMERNSCHILD-	LAMPARA DE MATRI-
4	006131546	2	CABLAGGIO	ELECT CABLE	CABLE	LEITUNG	CABLE
5	008200503	8	DADO	NUT	ECROU	MUTTER	TUERCA
6	008400501	8	RONDELLA	WASHER	RONDELLE	SCHEIBE	ARANDELA
7	009490106	4	GUARNIZIONE	GASKET	GUARNITURE	DICHTUNG	GUARNIZIONE
8	006617092	4	LAMPADA	BULB	LAMPE	LAMPE	BOMBILLA
9	006331782	2	SIDEMARKER POST. (ROSSO)	R. SIDEMARKER (RED)	SIDEMARKER	SIDEMARKER	SIDEMARKER
10	006133897	2	CABLAGGIO	ELECT CABLE	CABLE	LEITUNG	CABLE
11	006331781	2	SIDEMARKER ANT. (ARANCIO)	F. SIDEMAR. (ORANGE)	SIDEMARKER	SIDEMARKER	SIDEMARKER



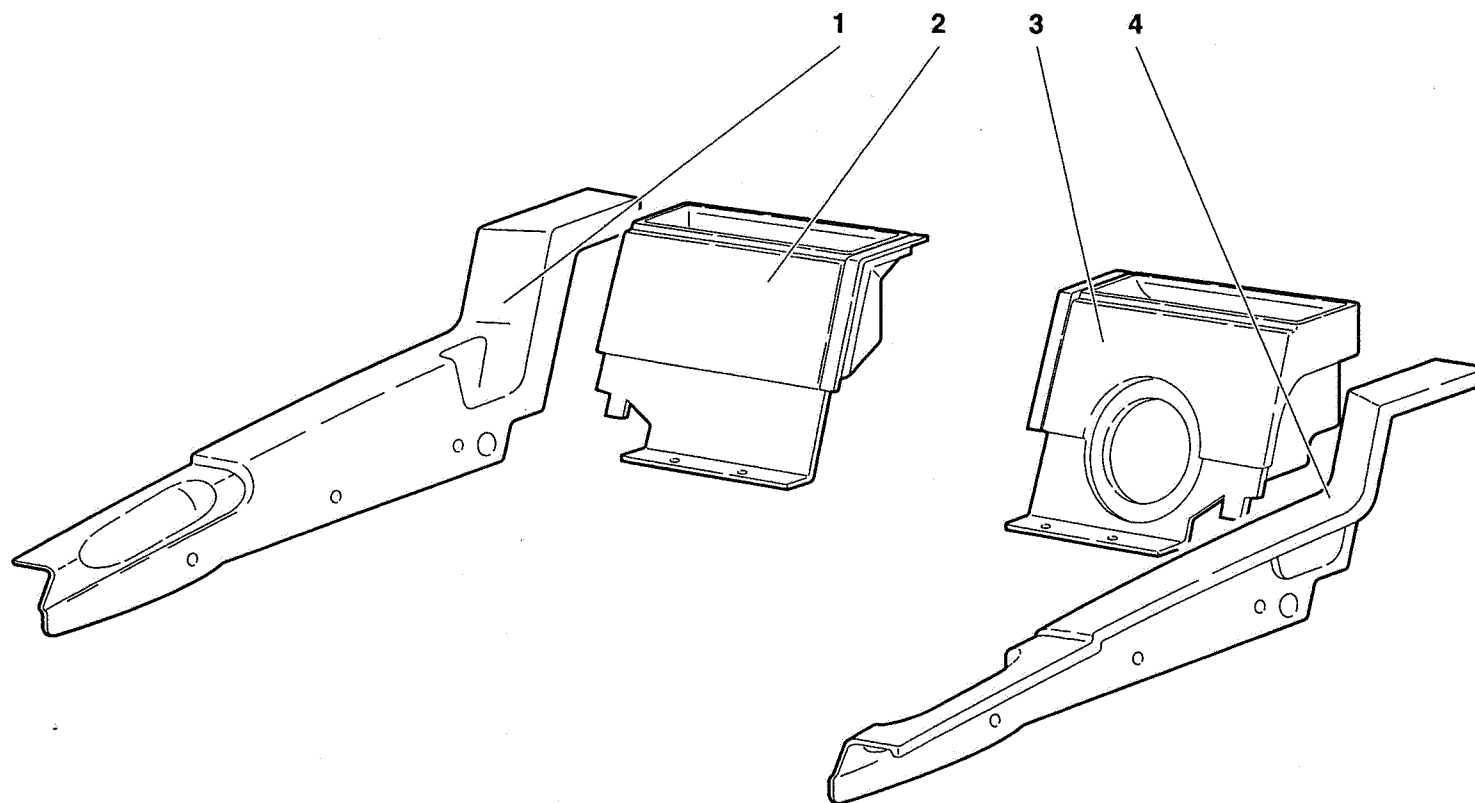
Riferimento Reference Référence Bezug Referencia	Codice Part number Numero des pièces Teilnummer Codigo	Quantità Quantity Quantité Anzahl Cantidad	DESCRIZIONE	DESCRIPTION	DESCRIPTION	BESCHREIBUNG	DESCRIPCION
1	005934448	2	PIASTRA	PLATE	PLAQUE	PLATTE	PLACA



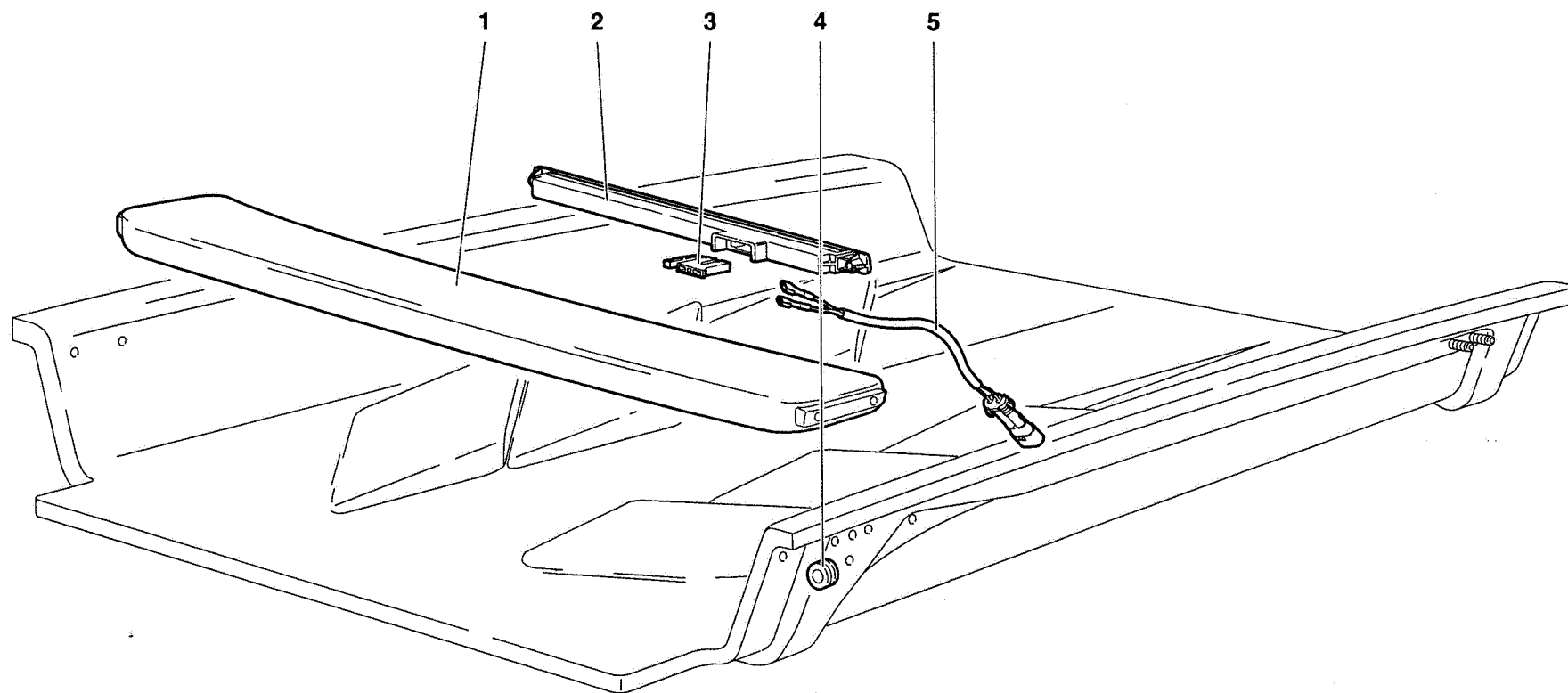
Riferimento Reference Référence Bezug Referencia	Codice Part number Numero des pièces Teilnummer Codigo	Quantità Quantity Quantité Anzahl Candidad	DESCRIZIONE	DESCRIPTION	DESCRIPTION	BESCHREIBUNG	DESCRIPCION
1	009411211	1	SUPPORTO DX	RIGHT SUPPORT	SUPPORT	LAGER	SOPORTE
2	009411209	1	PIASTRA DX	RIGHT PLATE	PLAQUE	PLATTE	PLACA
3	008400607	6	RONDELLA	WASHER	RONDELLE	SCHEIBE	ARANDELA
4	008200606	6	DADO	NUT	ECROU	MUTTER	TUERCA
5	008200503	4	DADO	NUT	ECROU	MUTTER	TUERCA
6	008400502	4	RONDELLA	WASHER	RONDELLE	SCHEIBE	ARANDELA
7	009490306	2	CENTRALINA ELETTRON. CINTURE	SAFETY BELTS E.C.U.	DISPOSITIF DE COM-	ELEKTRONENSTEUER-	CENTRALITA ELEC-
8	009490301	1	RAMO DIAGONALE DX	RIGHT SEAT BELT	CEINTURE DE SE-	SICHERHEITSGURT	CINTURON DE SEGU-
9	009490302	1	RAMO ADDOMINALE SX	LEFT SEAT BELT	CEINTURE DE SE-	SICHERHEITSGURT	CINTURON DE SEGU-
10	006133732	1	CABLAGGIO SX	LEFT ELECT CABLE	CABLE	LEITUNG	CABLE
10	006133733	1	CABLAGGIO DX	RIGHT ELECT CABLE	CABLE	LEITUNG	CABLE
11	008200606	6	DADO	NUT	ECROU	MUTTER	TUERCA
12	008400607	6	RONDELLA	WASHER	RONDELLE	SCHEIBE	ARANDELA
13	009458344	1	PROTEZIONE DX	RIGHT SHIELD	PROTECTION	ABDECKUNG	DEFENSA
14	009490303	2	RAMO ADDOMINALE	SEAT BELT	CEINTURE DE SE-	SICHERHEITSGURT	CINTURON DE SEGU-
15	009458345	1	PROTEZIONE SX	LEFT SHIELD	PROTECTION	ABDECKUNG	DEFENSA
16	009490307	1	ROTAIA DX	RIGHT SLIDING RUNN.	GLISSIERE	FUEHRUNG	GUIA DESLIZANTE
17	008700547	2	VITE	SCREW	VIS	SCHRAUBE	TORNILLO
18	008400510	2	RONDELLA	WASHER	RONDELLE	SCHEIBE	ARANDELA
19	008700524	8	VITE	SCREW	VIS	SCHRAUBE	TORNILLO
20	009490308	1	ROTAIA SX	LEFT SLIDING RUNNER	GLISSIERE	FUEHRUNG	GUIA DESLIZANTE
21	009411212	1	SUPPORTO SX	LEFT SUPPORT	SUPPORT	LAGER	SOPORTE
22	009411210	1	PIASTRA SX	LEFT PLATE	PLAQUE	PLATTE	PLACA



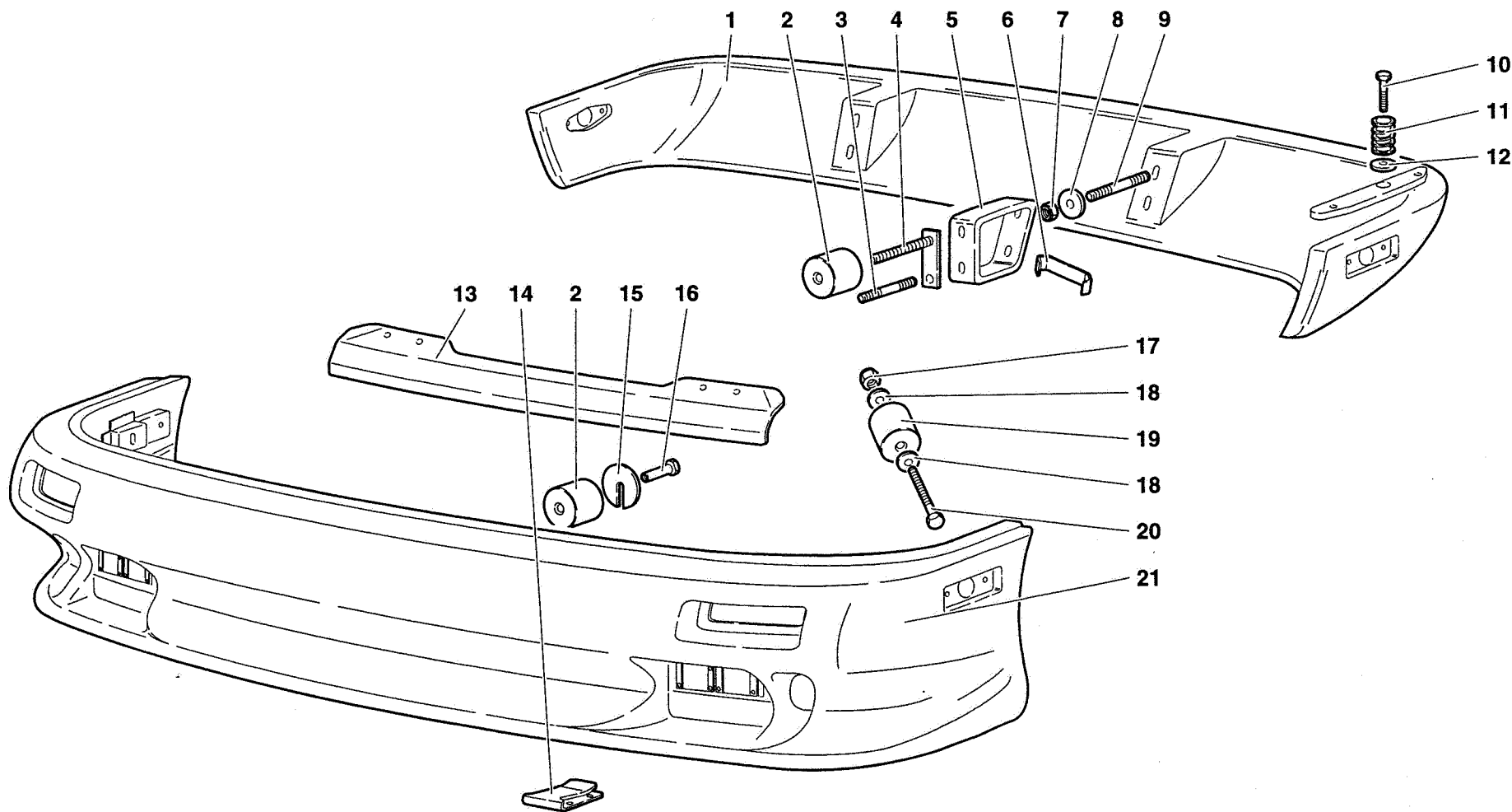
Riferimento Reference Référence Bezug Referencia	Codice Part number Numero des pièces Teilnummer Codigo	Quantità Quantity Quantité Anzahl Cantidad	DESCRIZIONE	DESCRIPTION	DESCRIPTION	BESCHREIBUNG	DESCRIPCION
1	009414322	1	PANNELLO SX	LEFT PANEL	PANNEAU	VERKLEIDUNG	CONTRAPANEL
2	009414323	1	PANNELLO FRONTALE	PANEL	PANNEAU	VERKLEIDUNG	CONTRAPANEL
3	009414325	2	PIASTRA	PLATE	PLAQUE	PLATTE	PLACA
4	009414313	1	MANIGLIA	HANDLE	POIGNEE	GRIFF	MANECILLA
5	009414316	1	PANNELLO SUPERIORE	PANEL	PANNEAU	VERKLEIDUNG	CONTRAPANEL



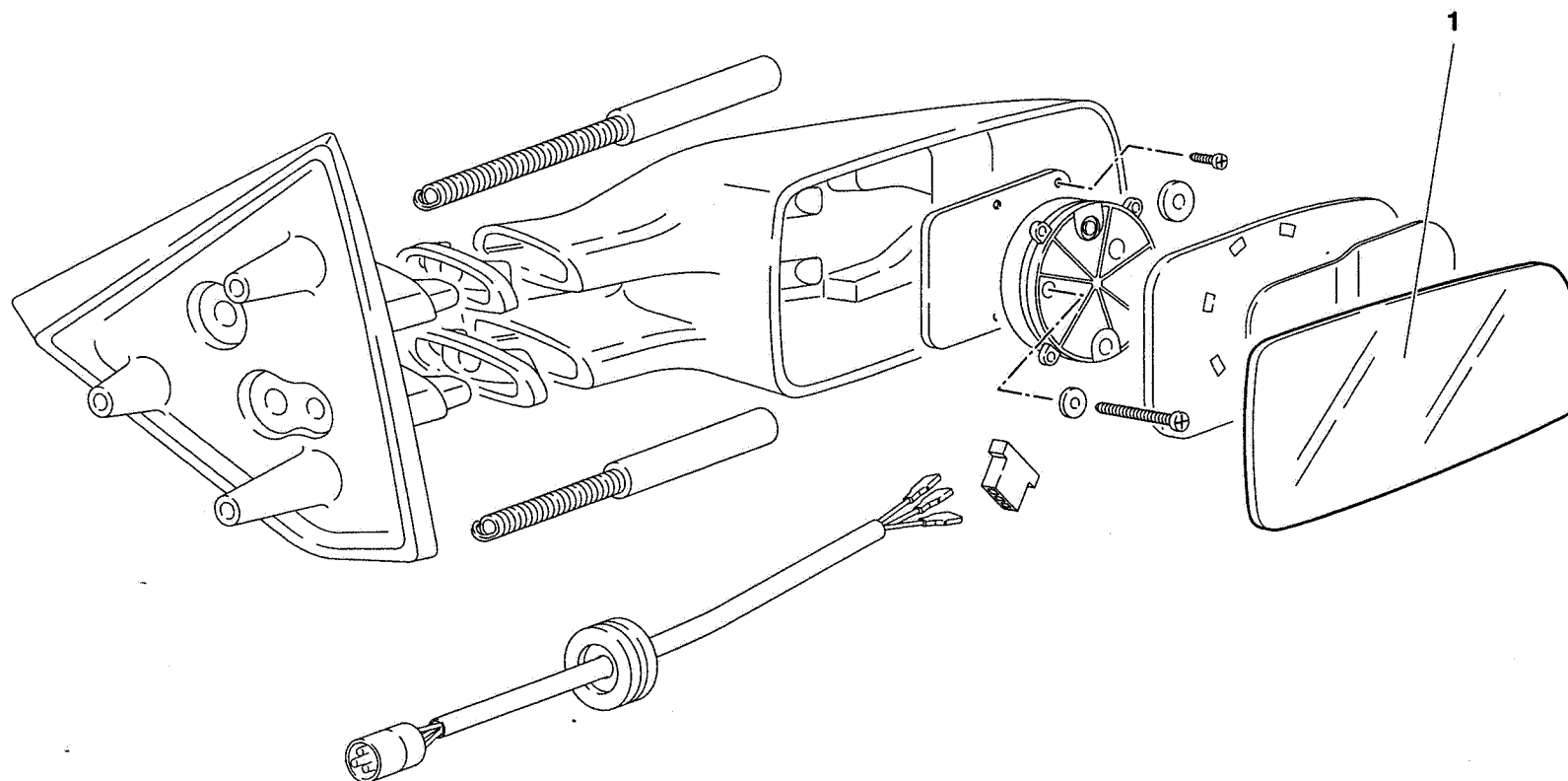
Riferimento Reference Référence Bezug Referencia	Codice Part number Numero des pièces Teilnummer Codigo	Quantità Quantity Quantité Anzahl Candidad	DESCRIZIONE	DESCRIPTION	DESCRIPTION	BESCHREIBUNG	DESCRIPCION
1	009458396	1	COPRIBRANCARDO DX	RIGHT PANEL	PANNEAU	VERKLEIDUNG	CONTRAPANEL
2	009458318	1	PORTAOGGETTI DX	RIGHT UTILITY HOLD.	PORTE-OBJETS	ABLAGE	PORTAOBJETOS
3	009458319	1	PORTAOGGETTI SX	LEFT UTILITY HOLDER	PORTE-OBJETS	ABLAGE	PORTAOBJETOS
4	009458397	1	COPRIBRANCARDO SX	LEFT PANEL	PANNEAU	VERKLEIDUNG	CONTRAPANEL



Riferimento Reference Référence Bezug Referencia	Codice Part number Numero des pièces Teilnummer Codigo	Quantità Quantity Quantité Anzahl Candidad	DESCRIZIONE	DESCRIPTION	DESCRIPTION	BESCHREIBUNG	DESCRIPCION
1	009460104	1	ALETTONE	REAR WING	AILERON	HECKFLUEGEL	ALERON
2	006331204	1	LUCE STOP CENTRALE	CENTRAL BRAKE LIGH.	FEUX DE STOP CENT.	ZENTRALE BREMSLE.	STOP CENTRAL
3	006132280	1	CONNESSIONE ELETTRICA	CONNECTION	CONNEXION	LEITUNG	CABLE
4	009490109	1	GUARNIZIONE	GASKET	GUARNITURE	DICHTUNG	GUARNIZIONE
5	006132035	1	CABLAGGIO	ELECT CABLE	CABLE	LEITUNG	CABLE



Riferimento Reference Référence Bezug Referencia	Codice Part number Numero des pièces Teilnummer Codigo	Quantità Quantity Quantité Anzahl Cantidad	DESCRIZIONE	DESCRIPTION	DESCRIPTION	BESCHREIBUNG	DESCRIPCION
1	600946308	1	PARAURTI POSTERIORE	REAR BUMPER BAR	PARE-CHOC	STOSSFAENGER	PARACHOQUES
2	009463125	8	TAMPONE GOMMA	RUBBER PAD	TAMPON CAOUTCHO.	GUMMIPUFFER	TOPE DE GOMA
3	008300912	2	PRIGIONIERO	STUD	GOUJON	STIFTSCHRAUBE	ESPARRAGO
4	009463215	2	PIASTRA	PLATE	PLAQUE	PLATTE	PLACA
5	009463213	2	SUPPORTO	SUPPORT	SUPPORT	LAGER	SOPORTE
6	009463216	2	MOLLETTA	CLIP	AGRAFE	KLEMMSTUECK	SUJETADOR
7	008200804	4	DADO	NUT	ECROU	MUTTER	TUERCA
8	008400801	4	RONDELLA	WASHER	RONDELLE	SCHEIBE	ARANDELA
9	008300840	4	PRIGIONIERO	STUD	GOUJON	STIFTSCHRAUBE	ESPARRAGO
10	008100842	2	VITE	SCREW	VIS	SCHRAUBE	TORNILLO
11	009463217	2	MOLLA	SPRING	RESSORT	FEDER	RESORTE
12	007063142	4	RONDELLA	WASHER	RONDELLE	SCHEIBE	ARANDELA
13	009463126	1	PROTEZIONE	SHIELD	PROTECTION	ABDECKUNG	DEFENSA
14	009463123	11	MOLLETTA	CLIP	AGRAFE	KLEMMSTUECK	SUJETADOR
15	007063145		SPESSORE DI REGISTRO	SHIM	CALE D'EPaisseur	DISTANZSCHEIBE	SUPLEMENTO
16	009463117	2	VITE	SCREW	VIS	SCHRAUBE	TORNILLO
17	008200804	2	DADO	NUT	ECROU	MUTTER	TUERCA
18	008400801	4	RONDELLA	WASHER	RONDELLE	SCHEIBE	ARANDELA
19	009463125	2	TAMPONE GOMMA	RUBBER PAD	TAMPON CAOUTCHO.	GUMMIPUFFER	TOPE DE GOMA
20	008100861	2	VITE	SCREW	VIS	SCHRAUBE	TORNILLO
21	600946301	1	PARAURTI ANTERIORE	FRONT BUMPER BAR	PARE-CHOC	STOSSFAENGER	PARACHOQUES



Riferimento Reference Référence Bezug Referencia	Codice Part number Numero des pièces Teilnummer Codigo	Quantità Quantity Quantité Anzahl Cantidad	DESCRIZIONE	DESCRIPTION	DESCRIPTION	BESCHREIBUNG	DESCRIPCION
1 1	009490411 009490410	1 1	SPECCHIO SX SPECCHIO DX	LEFT MIRROR RIGHT MIRROR	MIROIR MIROIR	SPIEGEL SPIEGEL	ESPEJO ESPEJO